

iBVD

Dokument Id
5565337200-00061
Version
1

Skapad
2019-09-04
Publicerad
2019-09-06



Uppgiftslämnaren reserverar sig för eventuella fel i produktinformationen eller felaktigt registrerade uppgifter och förbehåller sig rätten att korrigera och/eller komplettera produktinformation utan föregående avisering

1

GRUNDDATA

Varubeskrivning

Spol- och rensbrunn i gjutjärn för spillvattenledningar inomhus.

Övriga upplysningar

ACO Jack-In Finor gjutjärn finns i fyra olika grundutföranden och anslutningar Ø110 och Ø160 mm. Finns i två belastningsklasser, L15 och M125 samt utan eller med underdel för membranskiktsanslutning.

Klassificeringar

ETIM ›	-EC011791 - Inspektionsbrunn för avlopp
BK04 ›	
BSAB ›	
UNSPSC ›	-30101801

Leverantörsuppgifter

Företagsnamn

ACO Nordic AB

Organisationsnummer

5565337200

Adress

Industrivägen 4

Hemsida

www.aco-nordic.se

Miljökontaktperson

Namn

Jon Naess

Telefon

0701-914001

E-post

jon.naess@aco-nordic.se

2

HÅLLBARHETSARBETE

INNEHÅLLSDEKLARATION

Kemisk produkt	Nej
Omfattas varan av RoHS-direktivet	Nej
Innehåller produkten tillsatt nanomaterial, som är medvetet tillsatta för att uppnå en viss funktion	Nej
Varans vikt	11 - 12 kg

Vara / Delkomponenter

Koncentrationen har beräknats på komponentnivå

Lock i gjutjärn med mässingskant - 10% av hela varan

Ingående material /komponenter	Vikt-% i komponent	CAS-nr (alt legering)	EG-nr (alt legering)	Vikt % i produkt	Kommentar
Gråjärn Gjutjärn EN-GJL-200 (200/225 25B 30 30B, DIN 0.6020 GG20, SS01-20-00, 0120)	99%	Övrigt, metaller		9,9%	
Mässing CW612N (CuZn39Pb2), Pb 2,5%	0,1%	Övrigt, metaller		0,01%	

Lock i gjutjärn med betongfyllning - 10% av hela varan

Ingående material /komponenter	Vikt-% i komponent	CAS-nr (alt legering)	EG-nr (alt legering)	Vikt % i produkt	Kommentar
Gråjärn Gjutjärn EN-GJL-200 (200/225 25B 30 30B, DIN 0.6020 GG20, SS01-20-00, 0120)	95%	Övrigt, metaller		9,5%	
Betong	5%	Övrigt		0,5%	

Lock, gjutjärn - 10% av hela varan

Ingående material /komponenter	Vikt-% i komponent	CAS-nr (alt legering)	EG-nr (alt legering)	Vikt % i produkt	Kommentar
Gråjärn Gjutjärn EN-GJL-200 (200/225 25B 30 30B, DIN 0.6020 GG20, SS01-20-00, 0120)	100%	Övrigt, metaller		10%	

Låsskruvar - 0,1% av hela varan

Ingående material /komponenter	Vikt-% i komponent	CAS-nr (alt legering)	EG-nr (alt legering)	Vikt % i produkt	Kommentar
Rostfritt Stål, A4, 10-13% Ni, Bedömning på legeringsnivå	100%	12597-68-1	603-108-1	0,1%	

Tätningring, underdel - 0,1% av hela varan

Ingående material /komponenter	Vikt-% i komponent	CAS-nr (alt legering)	EG-nr (alt legering)	Vikt % i produkt	Kommentar
EPDM	100%	Övrigt, polymer		0,1%	EPDM SH 45-50

Tätningring, överdel - 0,1% av hela varan

Ingående material /komponenter	Vikt-% i komponent	CAS-nr (alt legering)	EG-nr (alt legering)	Vikt % i produkt	Kommentar
EPDM	100%	Övrigt, polymer		0,1%	EPDM SH 45-50

Underdel - 40% av hela varan

Ingående material /komponenter	Vikt-% i komponent	CAS-nr (alt legering)	EG-nr (alt legering)	Vikt % i produkt	Kommentar
Akrylharts, ospecificerat	0,1%	Övrigt, polymer		0,04%	Akrylharts 1K-AC-Hydro
Gråjärn Gjutjärn EN-GJL-200 (200/225 25B 30 30B, DIN 0.6020 GG20, SS01-20-00, 0120)	99,9%	Övrigt, metaller		39,96%	

Överdel - 30% av hela varan

Ingående material /komponenter	Vikt-% i komponent	CAS-nr (alt legering)	EG-nr (alt legering)	Vikt % i produkt	Kommentar
Akrylharts, ospecificerat	0,1%	Övrigt, polymer		0,03%	Akrylharts 1K-AC-Hydro
Gråjärn Gjutjärn EN-GJL-200 (200/225 25B 30 30B, DIN 0.6020 GG20, SS01-20-00, 0120)	99%	Övrigt, metaller		29,7%	

Del av materialinnehållet som är deklarerat

99,94%

Särskilt farliga ämnen

Varan innehåller INTE några ämnen med särskilt farliga egenskaper (Substances of very high concern, SVHC-ämnen) som finns med på kandidatförteckningen i en koncentration som överstiger 0,1 vikts-%

Utgåva av kandidatförteckningen som har använts

2019-07-16 00:00:00

Övrigt

Ämnen är redovisade ned till 0.1 viktprocent enligt iBVDs redovisningskrav. Eventuell avvikelse från redovisningskraven redovisas nedan.

4

RÅVAROR

Återvunnet material

Innehåller varan återvunnet material: Ja

Specifikation av vilka material och andel som utgörs av den totala varans vikt

1. Återvunnet material
2. Andel (%) av totala varans vikt
3. Andel (%) av det återvunna materialet vilket **inte** har passerat konsumentledet
4. Andel (%) av det återvunna materialet vilket har passerat konsumentledet

1	2	3	4
Gjutjärn	99 %	1 %	99 %

Träråvara

Träråvara ingår i varan: Nej

5

MILJÖPÅVERKAN

Finns en miljövarudeklaration framtagen enligt EN15804 eller ISO14025 för varan

Nej

Finns annan miljövarudeklaration

Nej

Om miljövarudeklaration eller annan livscykelanalys saknas, beskriv hur miljöpåverkan av varan beaktas ur ett livscykelperspektiv

Varan har ingen miljöpåverkan så länge varans anvisningar följs.

6

DISTRIBUTION

Beskrivning av emballagehantering för distribution av varan

Pall med pallkragar

7

BYGGSCKEDET

Ställer varan särskilda krav vid lagring?

Nej

Ställer varan särskilda krav på omgivande byggvaror?

Nej

8

BRUKSSKEDET

Finns skötselanvisningar/skötselråd?	Ja
Finns en energimärkning enligt energimärkningsdirektivet (2010/30/EU) för varan?	Ej relevant

9

RIVNING

Kräver varan särskilda åtgärder för skydd av hälsa och miljö vid rivning/demontering?	Nej
---	-----

10

AVFALLSHANTERING

Omfattas den levererade varan av förordningen (2014:1075) om producentansvar för elektriska och elektroniska produkter när den blir avfall?	Nej
Är återanvändning möjlig för hela eller delar av varan?	Ja
Livslängd på minst 25 år vid normalt slitage.	
Är materialåtervinning möjlig för hela eller delar av varan?	Ja
Nermalning, omgjutning	
Är energiåtervinning möjlig för hela eller delar av varan?	Ja
Tättningsring - förbränning	
Har leverantören restriktioner och rekommendationer för återanvändning, material- eller energiåtervinning eller deponering?	Nej
När den levererade varan blir avfall, klassas den då som farligt avfall?	Nej
Avfallskod (EWC) för den levererade varan	Ej angivet

RSK-nummer	Eget Artikel-nr	GTIN
714 92 23	5288.10.00	4002626137258
714 92 24	5288.30.00	4002626137579
714 92 25	5288.12.00	4002626137272
714 92 26	5288.32.00	4002626137593
714 92 27	5288.11.00	4002626137265
714 92 28	5288.31.00	4002626137586
714 92 29	5288.13.00	4002626137289
714 92 30	5288.33.00	4002626137647
714 92 31	5288.20.34	4002626137340
714 92 32	5288.20.36	4002626137364
714 92 33	5288.22.34	4002626137463
714 92 34	5288.22.36	4002626137487
714 92 35	5288.21.34	4002626137388
714 92 36	5288.21.36	4002626137449
714 92 37	5288.23.34	4002626137548
714 92 38	5288.23.36	4002626137562

Produktdatablad	ACON_Jack-In_Finor_Gjutjärn_F1-F16_2019.pdf
Prestandadeklaration	
Säkerhetsblad	
Miljövarudeklaration	
Skötselansvisning	ACO_Jack-In_Finor_Installation_DoS_GJ_190501.pdf
Övriga bifogade dokument	

ACO Jack-In Finor

Spol- och rensbrunn i gjutjärn



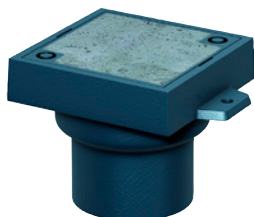
ACO Jack-In Finor **F1-2, F9-10**

Belastningsklass L 15. Slätt lock i gjutjärn. Avsedd för betong- och klinkergolv utan tätskikt.



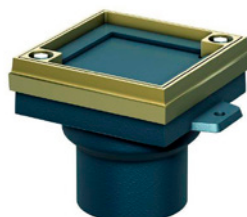
ACO Jack-In Finor **F5-6, F13-14**

Belastningsklass M 125. Öppet lock för fyllning. Avsedd för betong- och klinkergolv utan tätskikt.



ACO Jack-In Finor **F3-4, F11-12**

Belastningsklass M 125. Slätt lock med betongfyllning. Avsedd för betong- och klinkergolv utan tätskikt.



ACO Jack-In Finor **F7-8, F15-16**

Belastningsklass L 15. Avsedd för betong- och klinkergolv utan tätskikt. Öppet lock med mässingskant för fyllning.



För en säker och fackmässig installation skall denna anvisning och annan dokumentation beaktas. Efter installation skall dokumenten överlämnas till brukaren som underlag för drift och skötsel.

Inledning

ACO Nordic AB tackar för ert förtroende i valet av vår produkt som är testad och svarar mot gällande normer och regler samt önskar er lycka till med installationen.



Symbolen används i denna anvisning som vägledning och information för att förenkla arbetet i samband med installationen.

Service, reservdelar och tillbehör

För reservdelar och tillbehör:  www.aco-nordic.se

Kontakta gärna ACO Nordic AB för ytterligare information:

ACO Nordic AB
Industrivägen 4

Tel.: 031-338 97 00
service@aco-nordic.se

433 61 SÄVEDALEN

www.aco-nordic.se

Företagsinformation

För mer Information om ACO Nordic AB,  www.aco-nordic.se

Symboler i denna anvisning



Tips och råd för en enklare installation



Informativ punktlista



Arbetsgång i turordning



Hänvisning till ytterligare information i denna anvisning eller annan dokumentation

Innehållsförteckning

1	Säkerhet	4
1.1	Avsedd användning	4
1.2	Personlig kvalifikation	5
1.3	Personlig skyddsutrustning	5
1.4	Avfallshantering	5
2	Produktbeskrivning	6
3	Installation	7
3.1	Installation av ACO Jack-In Finor i fast utförande.....	7
3.2	Installation av ACO Jack-In Finor i teleskopiskt utförande	10
3.3	Höjjustering för ACO Jack-In Finor	15
4	Underhåll	16
5	Noteringar	17

1 Säkerhet



Säkerhetsanvisningar vid installation och användning skall beaktas, läs anvisningen noga och följ denna för skydd av person och sak.

1.1 Avsedd användning

ACO Jack-In Finor rens- och spolbrunn möjliggör rensning, spolning och inspektion av rörledningar. Den monteras i ett T-rör på anslutnings eller samlingsledningar alternativt vid riktningssändring av ledningen. Projekteringen skall ske enligt gällande regelverk.

Följande är avsedd användning:

- Avsedd för rensning, spolning och inspektion av rörledning
- Installation inomhus och i förhållande till nödvändig belastningsklass enligt tekniska data
- Tätningar och packningar klarar -30 till +95 °C (+95 under kortare tid)

Angivna belastningsklasser enligt SS-EN 1253-1:

Belastningsklass	Rekommenderas för
K 3	Golvyta utan trafiklast
L 15	Golvyta för lättare belastning, dock inte gaffeltruck
M 125	Golvyta med lätt trafiklast som personbil och gaffeltruck

Förändring av produkten kan äventyra säkerheten och påverka dess funktion. Ansvaret för person- och saskada ligger helt på den som utfört detta.

Som exempel på felaktig användning kan följande vara:

- Installation av felaktig belastningsklass
- Lokala föreskrifter ej uppfyllda vid installation
- Installation i våtutrymmen



Installation av eller användning på felaktigt sätt är inte tillåtet.

1.2 Personlig kvalifikation

Omfattning	Person	Kunskap
Dimensionering	Projektör	Regler och funktion kring avloppssystem
Installation	Fackkunnig	Installation av röranläggning
Transport, lagring	Ägare, brukare	Inga särskilda krav
Rivning och återvinning	Fackkunnig	Miljömässigt skonsam hantering av material och delar för återvinning

1.3 Personlig skyddsutrustning

Personlig skyddsutrustning för personal skall finnas och kontrolleras.

Symbol	Betydelse
	Skyddsskor som skydd mot kläm- och sticksador samt som halkskydd.
	Skyddshandskar som skydd mot infektion och lättare kläm- och skärskador. Gäller vid transport, installation, underhåll och rivning.

1.4 Avfallshantering

OBSERVERA En felaktig avfallshantering kan skada miljön. Lokala regler skall följas.

- Plast och gummidelar separeras från metalledar och sorteras som brännbart.
- Metall lämnas som skrot för återvinning.

2 Produktbeskrivning

ACO Jack-In Finor finns i följande varianter:

- Fast i gjutjärn, anslutning 110, belastningsklass L15
- Fast i gjutjärn, anslutning 160, belastningsklass L15
- Fast i gjutjärn med betongfyllt lock, anslutning 110, belastningsklass M125
- Fast i gjutjärn med betongfyllt lock, anslutning 160, belastningsklass M125
- Fast i gjutjärn med lock för valfri fyllning, anslutning 110, belastningsklass M125
- Fast i gjutjärn med lock för valfri fyllning, anslutning 160, belastningsklass M125
- Fast i gjutjärn, lock med mässingskant för valfri fyllning, anslutning 110, belastningsklass L15
- Fast i gjutjärn, lock med mässingskant för valfri fyllning, anslutning 160, belastningsklass L15

- Teleskopisk med fläns för tätskikt i gjutjärn, anslutning 110, belastningsklass L15
- Teleskopisk med fläns för tätskikt i gjutjärn, anslutning 160, belastningsklass L15
- Teleskopisk med fläns för tätskikt i gjutjärn med betongfyllt lock, anslutning 110, belastningsklass M125
- Teleskopisk med fläns för tätskikt i gjutjärn med betongfyllt lock, anslutning 160, belastningsklass M125
- Teleskopisk med fläns för tätskikt i gjutjärn med lock för valfri fyllning, anslutning 110, belastningsklass M125
- Teleskopisk med fläns för tätskikt i gjutjärn med lock för valfri fyllning, anslutning 160, belastningsklass M125
- Teleskopisk med fläns för tätskikt i gjutjärn, lock med mässingskant för valfri fyllning, anslutning 110, belastningsklass L15
- Teleskopisk med fläns för tätskikt i gjutjärn, lock med mässingskant för valfri fyllning, anslutning 160, belastningsklass L15

Tillval:

- Förhöjningsdel för stosen
- Tätningsring för tätskiktsavvattning

För mer information  www.aco-nordic.se

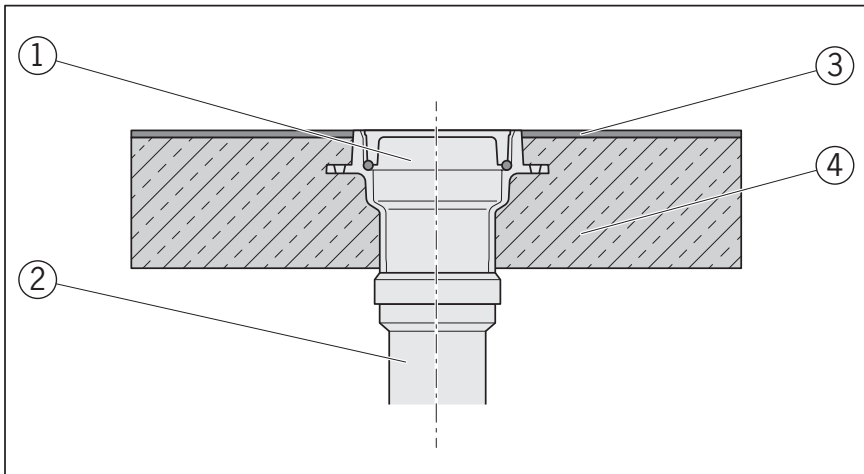
3 Installation

Före installation skall den levererade produkten kontrolleras.

Skadade delar får inte installeras, kontakta din leverantör.

3.1 Installation av ACO Jack-In Finor i fast utförande

Nedan exempel visar installation i betongbjälklag utan tätskikt.



1 = ACO Jack-In Finor i fast utförande

2 = Anslutande rör

3 = Golvbeläggning, betong eller klinker

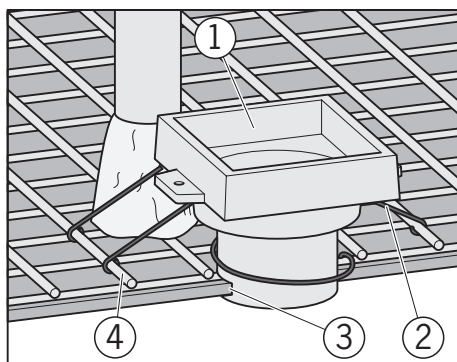
4 = Bjälklag

Installation

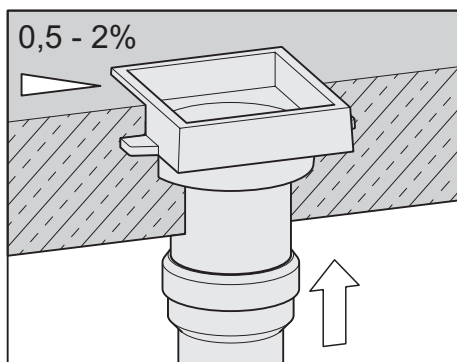
Montering:

- Ordna ursparingen eller håltagningen för stosen (3).
- Förankra enheten i armeringen (4) med najtråd (2) eller liknande så att överkanten hamnar i liv med färdigt golv.
- Gjut in enheten med betong.

OBSERVERA Viktigt att betongen fyller ut fullständigt och att enheten är väl förankrad.



- Anslut spillvattenledningen mot stosen, med muffat standardrör eller med jetkoppling.
- Vid tjockare bjälklag kan rörstosen anslutas före gjutning.



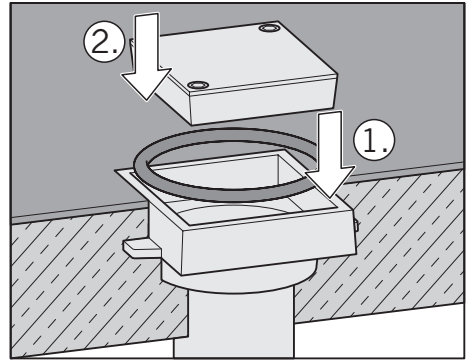
- Utför ytskikt på golvet.
- Tätning (1) och lock (2) monteras.

Utförande för lock med valbar fyllning:

- Fyll locket med valt ytskikt, betong eller klinker som exempel.

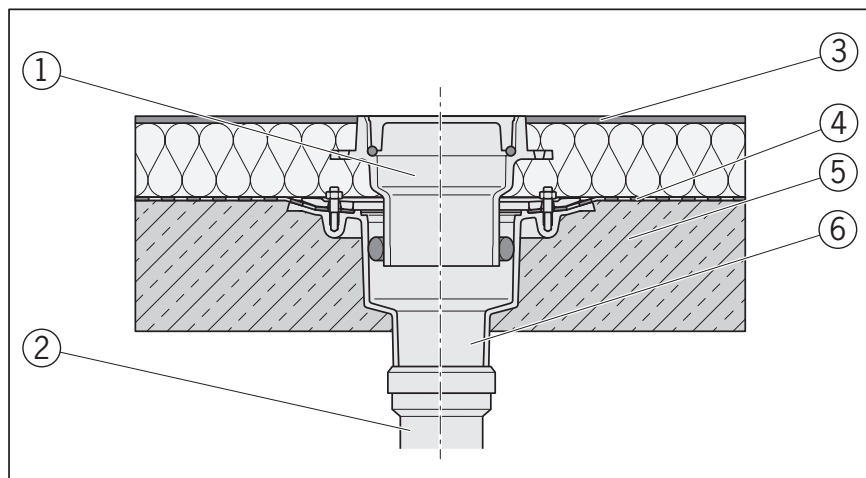


Vid gjutning och behandling av betonggolvet, tillse att inte betongslam eller fogmassa tränger ner mellan lock och ram.



3.2 Installation av ACO Jack-In Finor i teleskopiskt utförande


Nedan exempel visar installation i betongbjälklag med eller utan tätskikt.
Utförs i tillämpliga delar.

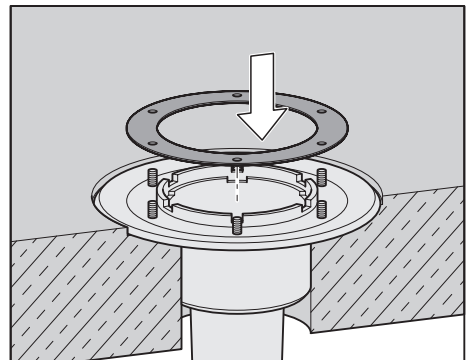
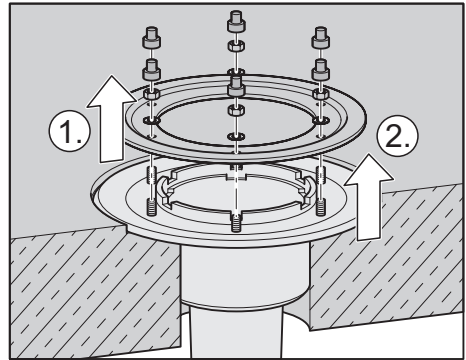


- 1 = ACO Jack-In Finor i teleskopiskt utförande
- 2 = Anslutande rör
- 3 = Golvbeläggning, betong, lättkonstruktion eller klinker

- 4 = Eventuellt tätskikt (enligt tätskiktsleverantören)
- 5 = Bjälklag
- 6 = Underdel

Montering underdel:

- Montera underdelen i hålltagningen motsvarande som i  Kap. 3.1 „Installation av ACO Jack-In Finor i fast utförande“.
 - Lossa muttrarna från flänsen (1).
 - Ta bort lösflänsen (2).
-
- Montera tätningen (i förekommande fall).



Montera tätskiktet:

→ Rulla ut tätskiktet över rensbrunnen (1).

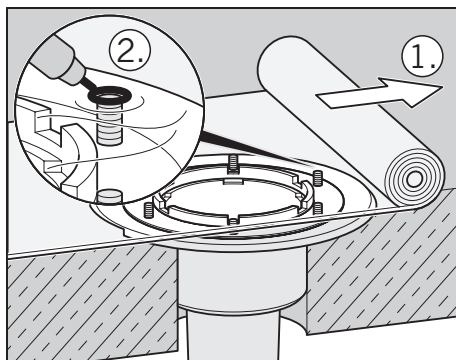
OBSERVERA Tätskiktet läggs i fall från rensbrunnen om det skall avvattnas i en golvbrunn.

→ Markera hål i tätskiktet för skruvarna (2).

→ Rulla tillbaka tätskiktet.

→ Gör hål i markeringarna i tätskiktet, \varnothing 10 mm.

→ Rulla ut tätskiktet och passa in skruvarna i håltagningen.



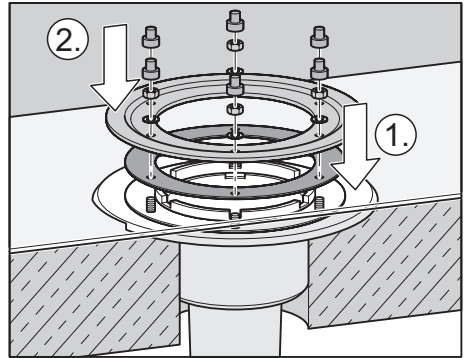
Om tätskiktet är tunnare än 2 mm rekommenderar vi att tätningsring används på båda sidor om tätskiktet. Alternativt kan flera lager av tätskikt användas.

OBSERVERA Följ alltid tätskiktsleverantörens anvisningar och använd alltid rekommenderat lim.

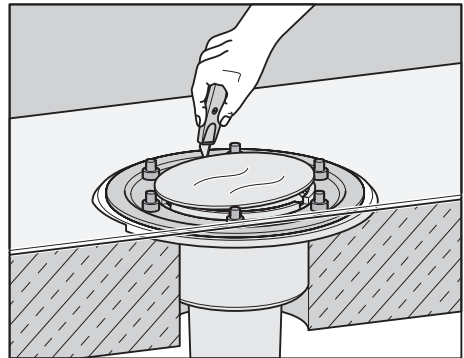


Tätning och fläns kan endast monteras i ett läge.

- Montera tätningen (1).
- Montera flänsen och skruva fast den (2).




- Skär ur tätskiktet i brunnsöppningen.

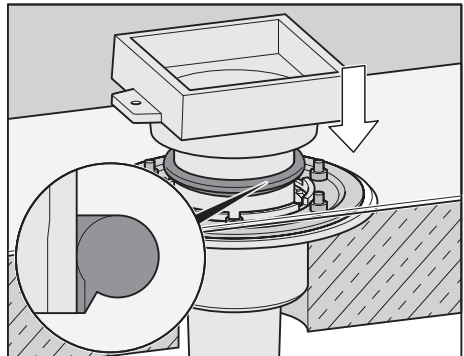


Montera rensbrunnens överdel:

- Montera tätningen på stosen.

OBSERVERA Tätningens läpp skall vara riktad nedåt.

 Se detaljbild



Installation

- Placera överdelen i underdelen och justera in den till färdig golvhöjd.
- Färdigställ golvöverbyggnaden.
- Tillse att enhetens överkant hamnar något lägre än golvytan. Om golvet skall kunna spolas av bör det utföras med ett fall på 0,5–2 %.

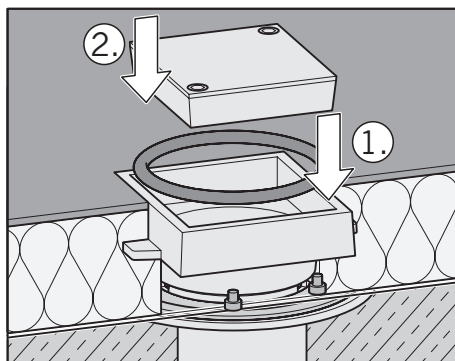
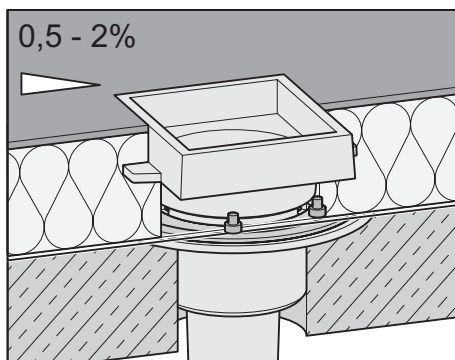
Utförande för lock med valbar fyllning:

- Fyll locket med valt ytskikt, betong eller klinker som exempel.



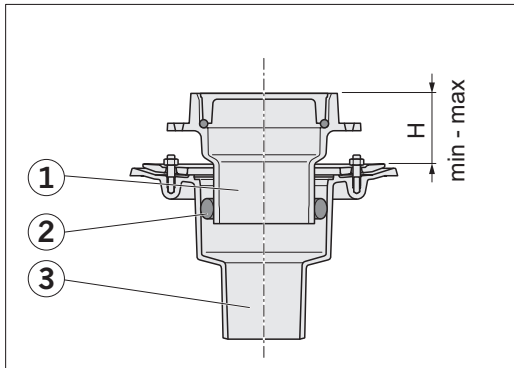
Vid gjutning och behandling av betonggolvet, tillse att inte betongslam eller fogmassa tränger ner mellan lock och ram.

- Tätning (1) och lock (2) monteras.



3.3 Höjdjustering för ACO Jack-In Finor

Nedan bild visar höjdställbarheten för ACO Jack-In Finor.



- 1 = Rensbrunn 3 = Underdel
2 = Tätningring

Tätningringen art.nr 5288.20.90 används till ACO Jack-In Finor DN100 och DN150.

Kombination underdel och överdel, ställbarhet

Underdel	ACO Jack-In Finor – Rensbrunn			
	Slätt lock L15	Mässingsram L15	Lock för ifyllnad M125	Lock med betongfyllning
DN 100	5288.20.34 RSK 714 92 31	5288.23.34 RSK 714 92 37	5288.21.34 RSK 714 92 35	5288.22.34 RSK 714 92 33
DN 150	5288.20.36 RSK 714 92 32	5288.23.36 RSK 714 92 38	5288.21.36 RSK 714 92 36	5288.22.36 RSK 714 92 34
Ställbarhet H min-max	75 - 130 mm	95 - 150 mm	75 - 130 mm	75 - 130 mm

4 Underhåll

ACO Jack-In Finor kräver ytterst lite underhåll. I regel behöver man inte underhålla den om man inte regelbundet använder den vid upprepande rensningar av rörledningen. Vid skada på tätningsskivan måste den ersättas med en ny, art.nr 5288.10.26 / RSK 714 92 57, och följ sedan anvisningen.

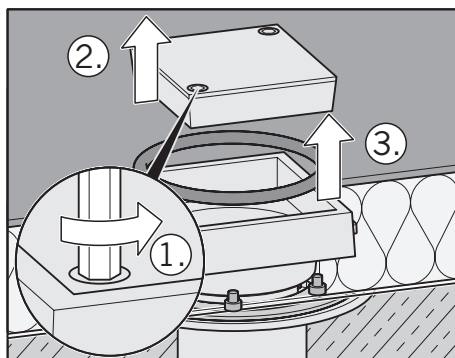
Rengöring:

Öppna:

- Skruva ur skruvarna (1) med en insexnyckel.
- Ta ur locket (2).

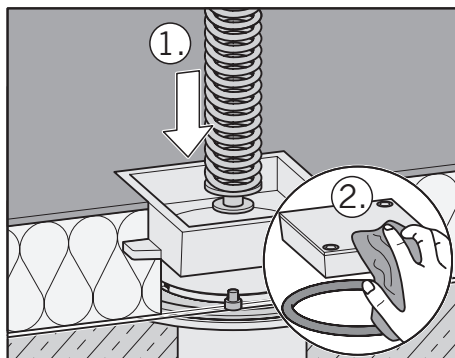
OBSERVERA I gjutjärnslocket sitter skruvarna kvar.

- Ta ut tätningsskivan (3).



Vid behov:

- Rensa eller spola rörledningen (1).
- Tvätta ren rensbrunnen med vatten.
- Städa av runt brunnen.



Stäng:

- Placera tätningen i underdelens spår.
- Lägg i locket osh dra fast skruvarna växelvis.



ACO Nordic AB

Industrivägen 4
433 61 Sävedalen
Tel.: 031-338 97 00

info@aco-nordic.se
service@aco-nordic.se

www.aco-nordic.se



ACO Jack-In Finor

Spol- och rensbrunn i gjutjärn

Spol- och rensbrunn enligt SS-EN 1253-2

ACO Jack-In Finor är en spol- och rensbrunn i gjutjärn för spillvattenledningar inomhus, med fyra grundutföranden och anslutning \varnothing 110 och 160. ACO Jack-In Finor finns i två belastningsklasser, L15 och M125 samt utan eller med underdel för membranskiktanslutning.

Brunnens bygghöjd är olika justerbar beroende på modell. Stosen kan anslutas till standard avloppsrör.

Prestanda

ACO Jack-In Finor är testad enligt SS-EN 1253-2 och uppfyller kraven för täthet samt 5 m bakvattentryck. Locket är skruvlåst med mellanliggande packning. Produkten klarar temperaturer -30 – +95 °C (+95 °C under kortare period).

Material (F1–F16)

Överdel	Gjutjärn EN-GJL-200
Ytskikt	Akrylharts 1K-AC-Hydro
Tätning	EPDM SH 45-50
Låsskruvar	A4
Fyllning i lock	Betong (F3–4, F11–12)
Kant på lock	Mässing (F7–8, F15–16)
Underdel	Gjutjärn EN-GJL-200
Ytskikt	Akrylharts 1K-AC-Hydro
Tätning	EPDM SH 45-50
Låsskruvar	A4

Tillval (F1–F16)

Tätningring för underdel
Art.nr. 5084.90.00 / RSK 714 92 56

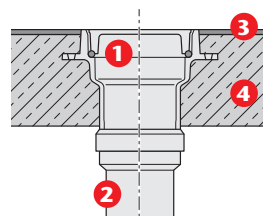
Tätningring för lock (reservdel)
Art.nr. 5288.10.26 / RSK 714 92 57



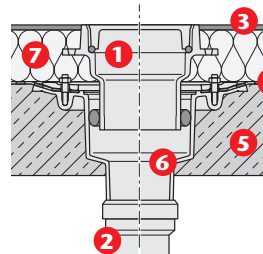
ACO Jack-In Finor	Belastningsklass	Ansl. (mm)	Vikt (kg)	Art.nr.	RSK-nr.
Gjutjärn utan underdel					
F1	L 15	\varnothing 110	11,1	5288.10.00	714 92 23
F2	L 15	\varnothing 160	11,5	5288.30.00	714 92 24
F3	M 125	\varnothing 110	11,4	5288.12.00	714 92 25
F4	M 125	\varnothing 160	11,8	5288.32.00	714 92 26
F5	M 125	\varnothing 110	10,9	5288.11.00	714 92 27
F6	M 125	\varnothing 160	11,3	5288.31.00	714 92 28
F7	L 15	\varnothing 110	13,1	5288.13.00	714 92 29
F8	L 15	\varnothing 160	13,5	5288.33.00	714 92 30
Gjutjärn med underdel					
F9	L 15	\varnothing 110	24,5	5288.20.34	714 92 31
F10	L 15	\varnothing 160	25,9	5288.20.36	714 92 32
F11	M 125	\varnothing 110	25,6	5288.22.34	714 92 33
F12	M 125	\varnothing 160	26,9	5288.22.36	714 92 34
F13	M 125	\varnothing 110	25,1	5288.21.34	714 92 35
F14	M 125	\varnothing 160	26,4	5288.21.36	714 92 36
F15	L 15	\varnothing 110	26,6	5288.23.34	714 92 37
F16	L 15	\varnothing 160	27,9	5288.23.36	714 92 38

Korrosivitetsklass enligt SS-EN ISO 9223, C2

Rätt till konstruktionsändringar förbehålles. | 2019.07.30



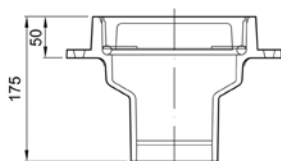
1. Rensbrunn
2. Avloppsledning
3. Golvsikt
4. Betong



1. Rensbrunn
2. Avloppsledning
3. Golvsikt
4. Tätskikt
5. Betong
6. Underdel
7. Golvöverbyggnad

ACO Jack-In F1/F2

Avsedd för betong- och klinkergolv utan tätskikt. Slätt lock. Belastningsklass L 15.

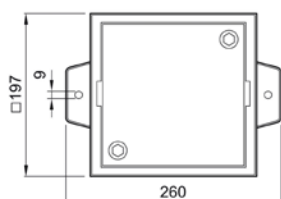


■ ACO Jack-In F1

Ansl. Ø110 mm
Art.nr. 5288.10.00
RSK-nr: **714 92 23**

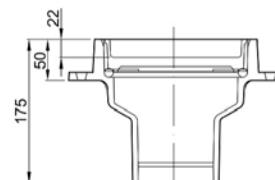
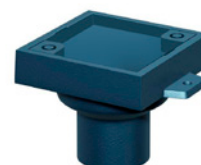
■ ACO Jack-In F2

Ansl. Ø160 mm
Art.nr. 5288.30.00
RSK-nr: **714 92 24**



ACO Jack-In F5/F6

Avsedd för betong- och klinkergolv utan tätskikt. Öppet lock för fyllning. Belastningsklass M 125.

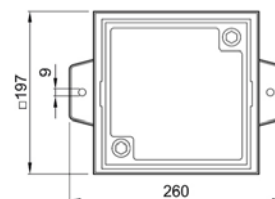


■ ACO Jack-In F5

Ansl. Ø110 mm
Art.nr. 5288.11.00
RSK-nr: **714 92 27**

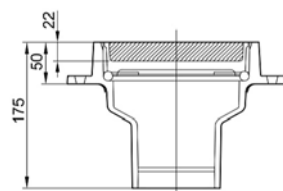
■ ACO Jack-In F6

Ansl. Ø160 mm
Art.nr. 5288.31.00
RSK-nr: **714 92 28**



ACO Jack-In F3/F4

Avsedd för betong- och klinkergolv utan tätskikt. Slätt lock med betongfyllning. Belastningsklass M 125.

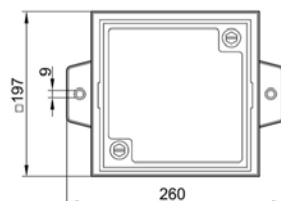


■ ACO Jack-In F3

Ansl. Ø110 mm
Art.nr. 5288.12.00
RSK-nr: **714 92 25**

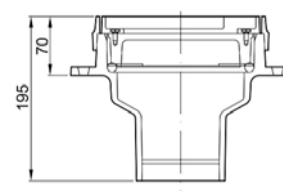
■ ACO Jack-In F4

Ansl. Ø160 mm
Art.nr. 5288.32.00
RSK-nr: **714 92 26**



ACO Jack-In F7/F8

Avsedd för betong- och klinkergolv utan tätskikt. Öppet lock med mässingskant för fyllning. Belastningsklass L 15.

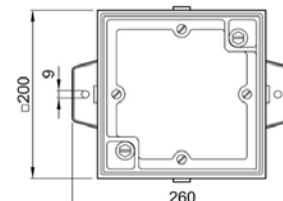


■ ACO Jack-In F7

Ansl. Ø110 mm
Art.nr. 5288.13.00
RSK-nr: **714 92 29**

■ ACO Jack-In F8

Ansl. Ø160 mm
Art.nr. 5288.33.00
RSK-nr: **714 92 30**



ACO Jack-In F9/F10

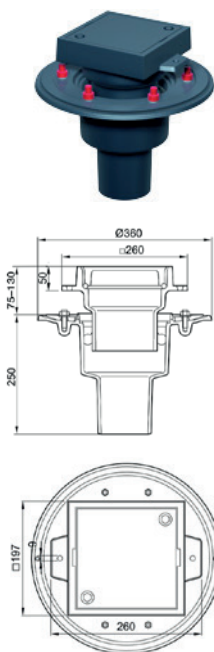
Avsedd för betong- eller klinkergolv med eller utan tätskikt.
Justerbar höjd: 75–130 mm.
Slätt lock.
Belastningsklass L15.

■ **ACO Jack-In F9**

Ansl. Ø110 mm
Art.nr. 5288.20.34
RSK-nr: **714 92 31**

■ **ACO Jack-In F10**

Ansl. Ø160 mm
Art.nr. 5288.20.36
RSK-nr: **714 92 32**



ACO Jack-In F13/F14

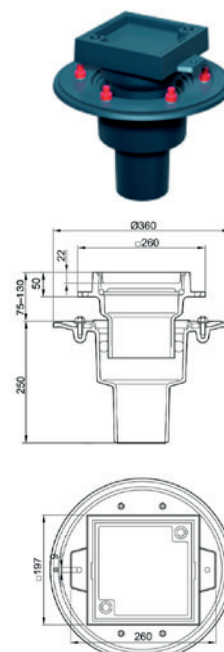
Avsedd för betong- eller klinkergolv med eller utan tätskikt.
Justerbar höjd: 75–130 mm.
Öppet lock för fyllning.
Belastningsklass M125.

■ **ACO Jack-In F13**

Ansl. Ø110 mm
Art.nr. 5288.21.34
RSK-nr: **714 92 35**

■ **ACO Jack-In F14**

Ansl. Ø160 mm
Art.nr. 5288.21.36
RSK-nr: **714 92 36**



ACO Jack-In F11/F12

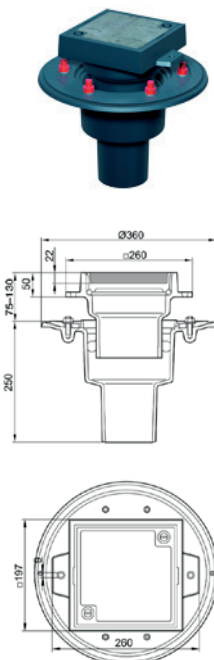
Avsedd för betong- eller klinkergolv med eller utan tätskikt.
Justerbar höjd: 75–130 mm.
Slätt lock med betongfyllning.
Belastningsklass M125.

■ **ACO Jack-In F11**

Ansl. Ø110 mm
Art.nr. 5288.22.34
RSK-nr: **714 92 33**

■ **ACO Jack-In F12**

Ansl. Ø160 mm
Art.nr. 5288.22.36
RSK-nr: **714 92 34**



ACO Jack-In F15/F16

Avsedd för betong- eller klinkergolv med eller utan tätskikt.
Justerbar höjd: 95–150 mm.
Öppet lock med mässingskant för fyllning.
Belastningsklass L15.

■ **ACO Jack-In F15**

Ansl. Ø110 mm
Art.nr. 5288.23.34
RSK-nr: **714 92 37**

■ **ACO Jack-In F16**

Ansl. Ø160 mm
Art.nr. 5288.23.36
RSK-nr: **714 92 38**

